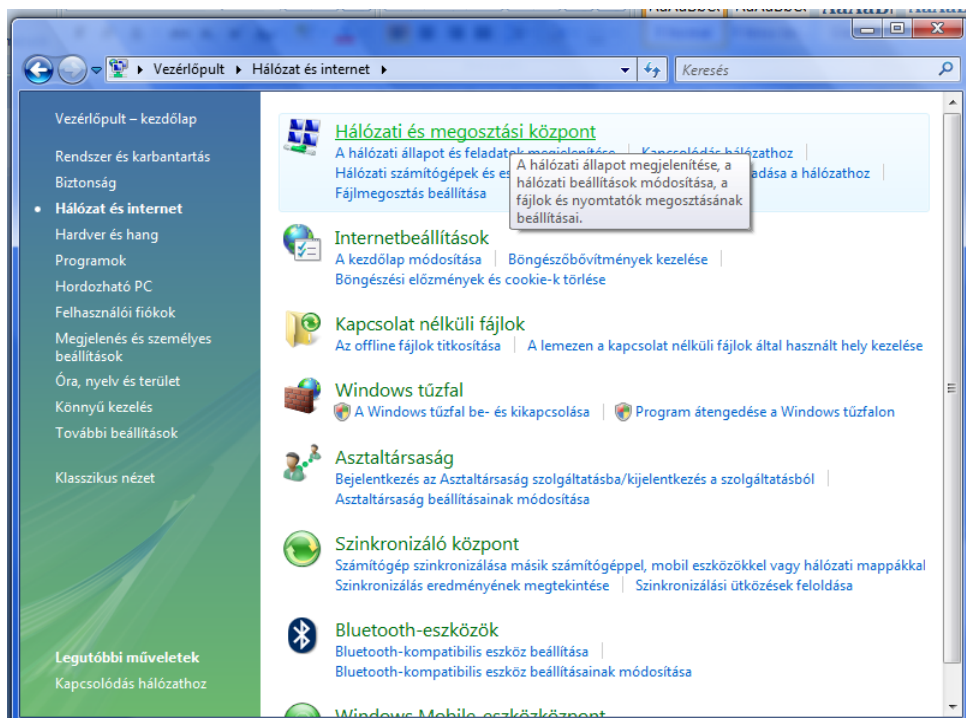


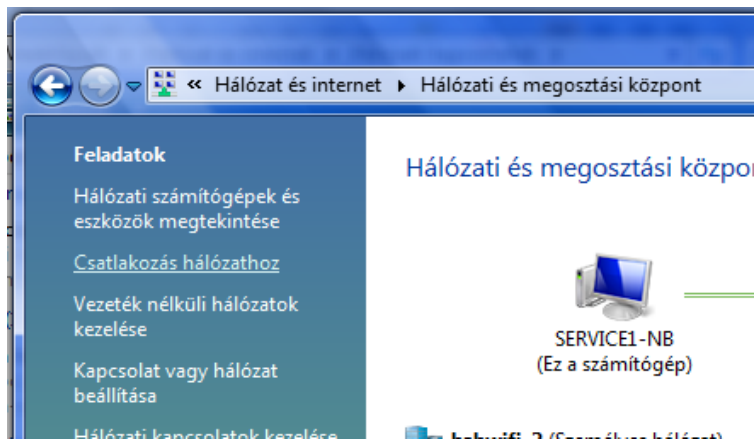


ADSL kapcsolat létrehozása Windows Vista rendszerben (segédanyag)

A Start menüben válasszuk ki a Vezérlőpult csoportot, majd azon belül a „Hálózat és Internet” hivatkozást. Az ezután megjelenő ablakban válasszuk a „Hálózati és megosztási központ”-ot, ahol mindezek után megtekinthetjük hálózatunk, illetve internetkapcsolatunk állapotát is a későbbiekben.

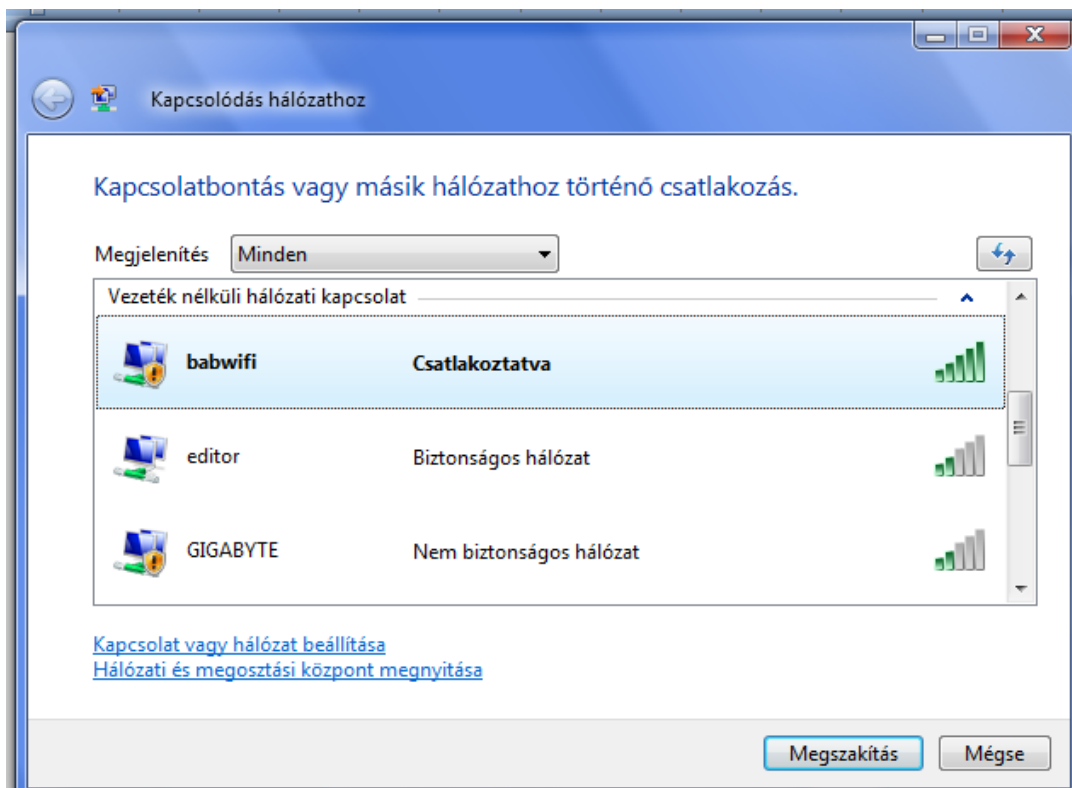


A bal oldalt látható, listászerű menüben válasszuk a „Csatlakozás hálózathoz” menüpontot, mellyel elérkeztünk a kapcsolatunk tényleges beállításához.

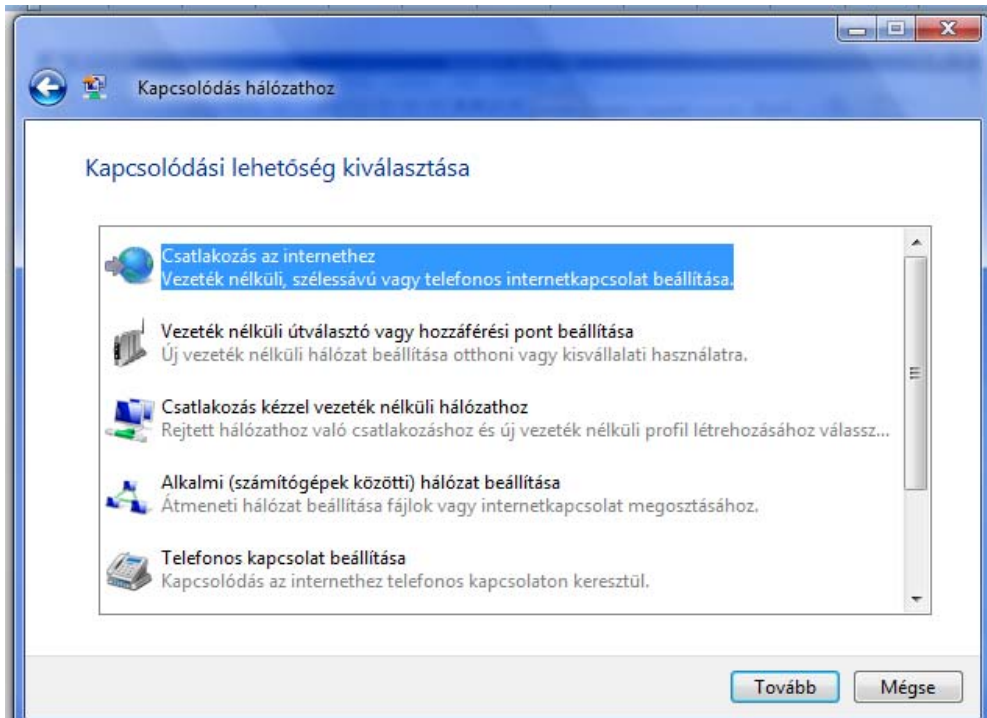


Innen tovább lépve eljutunk a jelenleg elérhető, beállított kapcsolatok listájához, mely minden – a számítógépünk által támogatott – hálózati elérést tartalmaz, mint például: ha vezeték nélküli hálózat képes számítógépünk van, itt megtekinthetjük az elérhető hálózatok listáját és egyéb részletes információkat.

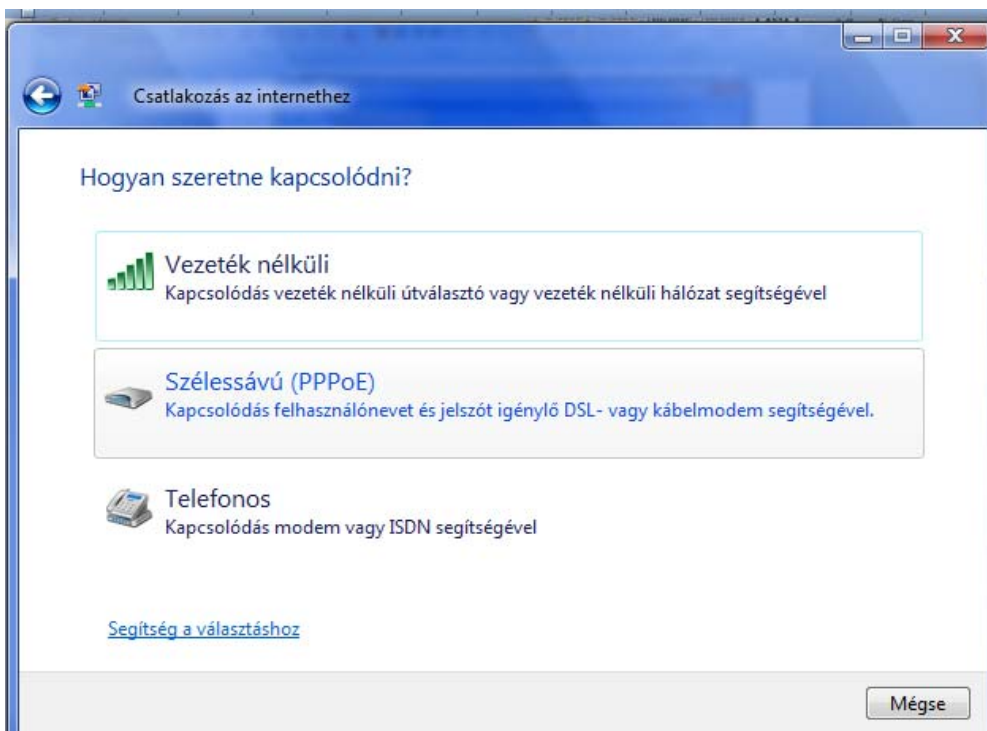
Azonban nekünk a lista alatt található két választási lehetőség közül a „Kapcsolat vagy hálózat beállítása” menüpontot (gyorshivatkozást) kell választanunk.



Ezután elindul egy varázsló jellegű, beállítást segítő lépéssorozat, melynek kezdésén válasszuk a „csatlakozás az internethez” lehetőséget.



A következő lépésben - mint a lenti kép is mutatja - három lehetőség közül kell választanunk, itt a „szélessávú (PPPoE)” kapcsolat, azaz ismertebb nevén szélessávú ADSL kapcsolat típust válasszuk.





Utolsó lépésként kell megadnunk a szolgáltató által megadott adatokat, melyek elengedhetetlenek a kapcsolódás sikerességéhez. A felhasználó név mező kitöltésénél ügyeljünk a szolgáltató által előírt adatokra, és ne lepődjünk meg, ha email-címhez hasonló nevet kell beírni. Példa az alábbi képen látható:

Csatlakozás az internethez

Írja be az internetszolgáltatótól kapott adatokat

Felhasználónév: felhasználonev@szolgaltato.hu

Jelszó: ●●●●●●

Karakterek megjelenítése

Jelszó tárolása

Kapcsolat neve: ADSL csatlakozás

A kapcsolat használatának engedélyezése más felhasználók számára
A beállítás eredményeként a számítógéphez hozzáféréssel rendelkező felhasználók mindegyike használhatja a kapcsolatot.

[Nincs internetszolgáltatóm](#)

Csatlakozás Mégse

Később elérhető, és egy klikkeléssel csatlakoztatható számítógépünk az internetre.

